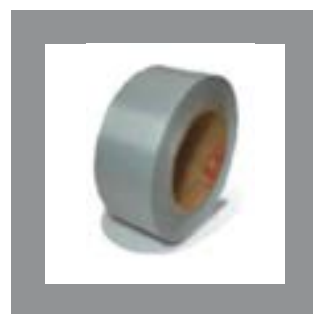




Catálogo de seguridad industrial



Chaleco RV 001

Base

Fabricado en red con apresto de color fluorescente 100% poliéster.

Cinta vinílica

PVC Neo Smart 3.8 cm, fabricado sobre un soporte poliéster absorbente a la humedad.

Características

- 1 metro de cinta PVC Neo Smart en amarillo neón, distribuido en 4 piezas de 25 cm: 2 al frente y 2 atrás.
- Vistas en color negro.
- Elásticos laterales de 18 x 2.54 cm para el ajuste de los costados.
- Contactel de 5 x 2.54 cm para ajuste al frente.

Uso recomendado

Diurno.

Actividades

De nulo flujo vehicular como: identificación de personal.



Talla	Peso unitario	Medidas	Reflejante (medidas lineales)
Unitalla	90 gr.	Hombro: 12 cm Espalda: 37 cm Largo: 63 cm Ancho: 42 cm	Frente: 50 cm Dorso: 50 cm



■ Azul



■ Verde

Chaleco RV 002

Base

Fabricado en malla cerrada con apresto de color fluorescente, 100% poliéster.

Reflejante

Prismareflex plata.

Características

- 2 bolsas de cargo con cierre al frente
- Portaplumas y portaradio.
- 6 Broches para el ajuste de talla a los costados.
- Cierre frontal de 35 cm reforzado.
- Cumple con la Norma EN471 de Reflectividad como chaleco Clase 2.

Uso recomendado

Diurno y nocturno.

Actividades

De alto flujo vehicular como: aeropuertos, autopistas, muelles, etc.



Talla	Peso unitario	Medidas	Reflejante (medidas lineales)
Unitalla	285 gr.	Hombro: 14.5 cm Espalda: 42 cm Largo: 69 cm Ancho: 57 cm	Frente: 117 cm Dorso: 138 cm



Chaleco RV 003

Base

Fabricado en malla cerrada con apresto de color fluorescente, 100% poliéster.

Reflejante

Microreflex 4 cm en color plata.

Características

- Diseño sport.
- 2 bolsas de cargo al frente con cierre.
- Broche de ajuste en pecho.
- Ajuste de contactel en frente bajo.
- Colores de alta visibilidad.
- Cumple con la Norma EN471 de Reflectividad como chaleco Clase 2.

Uso recomendado

Diurno y nocturno.

Actividades

De alto flujo vehicular como: montacarguista, ciclista, motociclista, maniobrista, tránsito, etc.



Talla	Peso unitario	Medidas	Reflejante (medidas lineales)
CH	95 gr.	Hombro: 11 cm Espalda: 37 cm Largo: 56.5 cm Ancho: 47 cm	Frente: 73 cm Dorso: 67 cm
M	105 gr.	Hombro: 12 cm Espalda: 40 cm Largo: 58 cm Ancho: 50 cm	Frente: 78 cm Dorso: 72 cm
G	115 gr.	Hombro: 14 cm Espalda: 43 cm Largo: 63 cm Ancho: 53 cm	Frente: 83 cm Dorso: 81 cm
XG	125 gr.	Hombro: 16 cm Espalda: 46 cm Largo: 68 cm Ancho: 56 cm	Frente: 88 cm Dorso: 85 cm



Chaleco RV 004 / Contorno amarillo

Base

Fabricado en malla cerrada con apresto de color fluorescente, 100% poliéster.

Reflejante

Microreflex Dúo Textil 50/20.

Características

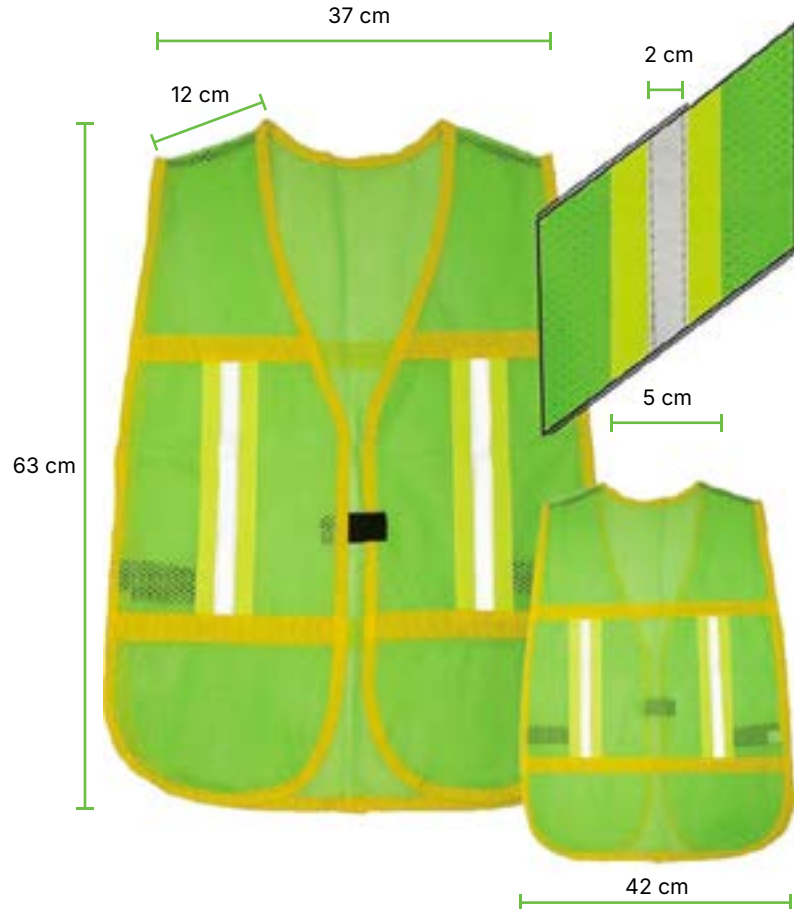
- 1 metro de reflejante Microreflex Dúo.
- Textil 50/20 amarillo neón, distribuido en 4 bandas: dos al frente y dos atrás.
- Vistas en color amarillo neón (alta visibilidad).
- Elásticos laterales 18 X 2.54 cm para el ajuste de los costados.
- Contactel 5 x 2.54 cm para ajuste frontal.
- Cumple con la Norma EN471 de reflectividad como chaleco Clase 1.
- Mayor visibilidad que el modelo 1202 tradicional.

Uso recomendado

Diurno y nocturno.

Actividades

De medio flujo vehicular como: trabajo de construcción, supervisión, guardias de seguridad, etc.



Talla	Peso unitario	Medidas	Reflejante (medidas lineales)
Unitalla	125 gr.	Hombro: 12 cm Espalda: 37 cm Largo: 63 cm Ancho: 42 cm	Frente: 50 cm Dorso: 50 cm



Naranja



Verde

Chaleco RV 005

Base

Fabricado en malla cerrada con apresto de color fluorescente, 100% poliéster.

Reflejante

Microreflex Dúo Textil 38/12.

Características

- 1 metro de reflejante Microreflex Dúo Textil 38/12 color amarillo o naranja neón, distribuido en 4 bandas: 2 al frente y 2 atrás.
- Vistas en color negro.
- Elásticos laterales de 18 × 2.54 cm para el ajuste 63 cm de los costados.
- Contactel de 5 × 2.54 cm para ajuste al frente.
- Cumple con la Norma EN471 de reflectividad como chaleco Clase 1.

Uso recomendado

Diurno y nocturno.

Actividades

De poco flujo vehicular como: trabajo de construcción, supervisión, guardias de seguridad, etc.



Talla	Peso unitario	Medidas	Reflejante (medidas lineales)
Unitalla	90 gr.	Hombro: 12 cm Espalda: 37 cm Largo: 63 cm Ancho: 42 cm	Frente: 50 cm Dorso: 50 cm



■ Azul



■ Amarillo



■ Verde

Chaleco RV 006

Base

Fabricado en red con apresto de color fluorescente, 100% poliéster.

Reflejante

Microreflex Dúo Textil 38/12.

Características

- 1 metro de reflejante Microreflex Dúo Textil 38/12 en amarillo neón, distribuido en 4 piezas de 25 cm: 2 al frente y 2 atrás.
- Vistas en color negro.
- Elásticos laterales de 18 x 2.54 cm para el ajuste de los costados.
- Contactel de 5 x 2.54 cm para ajuste al frente.
- Cumple con la Norma EN471 de Reflectividad como chaleco Clase 1.

Uso recomendado

Diurno y nocturno.


Actividades

De poco flujo vehicular como: trabajo de construcción, supervisión, guardias de seguridad, etc.



Talla	Peso unitario	Medidas	Reflejante (medidas lineales)
Unitalla	95 gr.	Hombro: 12 cm Espalda: 37 cm Largo: 63 cm Ancho: 42 cm	Frente: 50 cm Dorso: 50 cm



 Naranja



 Amarillo



 Verde

Chaleco RV 007

Base

Fabricado en tela gabardina 100% algodón.

Reflejante

Microreflex 4 cm color plata.

Características

- Diseño tipo arnés revolucionario para mayor comodidad en maniobras.
- Microreflex distribuido en 3 bandas.
- Broche de ajuste en pecho.
- Ajuste de contactel en frente bajo de 17cm.
- Visualización de todos los ángulos.
- Cumple con la Norma EN471 de Reflectividad como chaleco Clase 1.

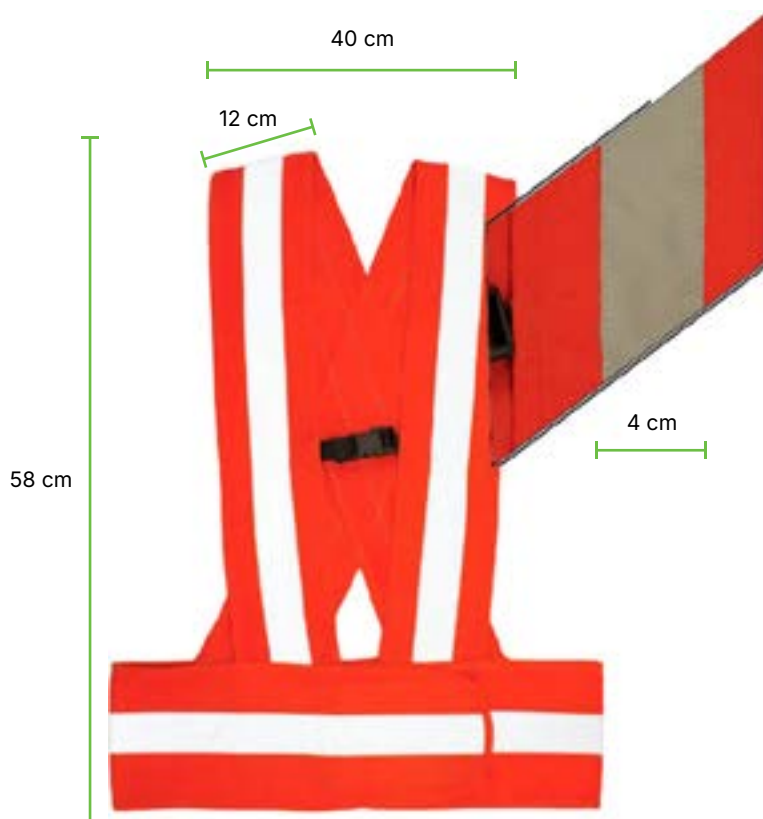
Uso recomendado

Diurno y nocturno, para cualquier trabajo que requiera alta visibilidad y la libertad de movimiento.

Actividades

De medio flujo vehicular como: maniobrista, cargador, chofer, etc.

Frente



Dorso



Talla	Peso unitario	Medidas	Reflejante (medidas lineales)
CH	200 gr.	Hombro: 11 cm Espalda: 37 cm Largo: 56.5 cm Ancho: 47 cm	Frente y dorso: 276 cm
M	215 gr.	Hombro: 12 cm Espalda: 40 cm Largo: 58 cm Ancho: 50 cm	Frente y dorso: 306 cm
G	230 gr.	Hombro: 14 cm Espalda: 43 cm Largo: 63 cm Ancho: 53 cm	Frente y dorso: 334 cm
XG	255 gr.	Hombro: 16 cm Espalda: 46 cm Largo: 68 cm Ancho: 56 cm	Frente y dorso: 360 cm

Chaleco RV 008

Base

Fabricado en gabardina 100% algodón.

Reflejante

Microreflex 4 cm color plata.

Características

- Diseño sport.
- 2 bolsas de cargo al frente con cierre.
- Broche de ajuste en pecho.
- Ajuste de contactel en frente bajo.
- Cumple con la Norma EN471 de reflectividad como chaleco Clase 2.

Uso recomendado

Diurno y nocturno.

Actividades


De alto flujo vehicular como: montacarguista, ciclista, motociclista, maniobrista, tránsito, etc.



*Ilustración talla (M) amarillo mango

Talla	Peso unitario	Medidas	Reflejante (medidas lineales)
CH	215 gr.	Hombro: 11 cm Espalda: 37 cm Largo: 56.5 cm Ancho: 47 cm	Frente: 73 cm Dorso: 67 cm
M	245 gr.	Hombro: 12 cm Espalda: 40 cm Largo: 58 cm Ancho: 50 cm	Frente: 78 cm Dorso: 72 cm
G	275 gr.	Hombro: 14 cm Espalda: 43 cm Largo: 63 cm Ancho: 53 cm	Frente: 83 cm Dorso: 81 cm
XG	305 gr.	Hombro: 16 cm Espalda: 46 cm Largo: 68 cm Ancho: 56 cm	Frente: 88 cm Dorso: 85 cm




 Naranja



 Verde limón



 Azul marino



 Rojo



 Rosa

Chaleco Brant 009

Base

Fabricado en tela de gabardina 100% algodón.

Reflejante

Prismareflex en color plata.

Características

- 183 cm lineales de Prismareflex de 5 cm
- de ancho distribuidos al frente y espalda.
- Porta credencial y/o identificación.
- 5 bolsas de cargo con ceja al frente.
- 2 Bolsas de seguridad interiores.
- 6 Broches para el ajuste de talla a los costados
- Cierre frontal de 35 cm reforzado.



Uso recomendado

Diurno y nocturno.

Actividades

De alto flujo vehicular como: supervisión, aeropuertos, autopistas, muelles, etc.



Talla	Peso unitario	Medidas	Reflejante (medidas lineales)
Unitalla	465 gr.	Hombro: 14.5 cm Espalda: 45 cm Largo: 70 cm Ancho: 55 cm	Frente: 88 cm Dorso: 95 cm

Chaleco RV 010

Base

Fabricado en tela de gabardina 100% algodón.

Reflejante

Prismareflex en color plata.

Características

- 167 cm lineales de Prismareflex de 3.8 cm
- de ancho distribuidos al frente y espalda.
- Porta credencial y/o identificación.
- 5 bolsas de cargo con ceja al frente.
- 2 Bolsas de seguridad interiores.
- 6 Broches para el ajuste de talla a los costados.
- Cierre frontal de 35 cm reforzado.
- Cumple con la Norma EN471 de reflectividad como chaleco Clase 2.

Uso recomendado

Diurno y nocturno.

Actividades

De alto flujo vehicular como: supervisión, aeropuertos, autopistas, muelles, etc.



Talla	Peso unitario	Medidas	Reflejante (medidas lineales)
Unitalla	320 gr.	Hombro: 13 cm Espalda: 40 cm Largo: 63 cm Ancho: 48.5 cm	Frente: 80 cm Dorso: 87 cm



■ Azul cielo



■ Amarillo canario

Chaleco RV 011

Base

Fabricado en tela sport 100% poliéster.

Reflejante

Microreflex 4 cm en color plata.

Características

- Diseño sport.
- 2 bolsas de cargo al frente con cierre.
- Broche de ajuste en pecho.
- Ajuste de contactel en frente bajo.
- Colores de alta visibilidad.
- Cumple con la Norma EN471 de reflectividad como chaleco Clase 2.

Uso recomendado

Diurno y nocturno.

Actividades

De alto flujo vehicular como: montacarguista, ciclista, motociclista, maniobrista, tránsito, etc.



Amarillo

Talla	Peso unitario	Medidas	Reflejante (medidas lineales)
CH	105 gr.	Hombro: 11 cm Espalda: 37 cm Largo: 56.5 cm Ancho: 47 cm	Frente: 73 cm Dorso: 67 cm
M	115 gr.	Hombro: 12 cm Espalda: 40 cm Largo: 58 cm Ancho: 50 cm	Frente: 78 cm Dorso: 72 cm
G	140 gr.	Hombro: 14 cm Espalda: 43 cm Largo: 63 cm Ancho: 53 cm	Frente: 83 cm Dorso: 81 cm
XG	160 gr.	Hombro: 16 cm Espalda: 46 cm Largo: 68 cm Ancho: 56 cm	Frente: 88 cm Dorso: 85 cm

Brazalete

Base

Fabricado en PVC Neo Smart*.
*Ficha técnica en la página 17.

Características

- 10cm de contactel para mayor ajuste.
- Bies textil 100% poliéster en contorno.
- Superficie lisa para perfecta impresión de leyendas o logotipos.
- Disponibles en colores 100% neón de alta visibilidad.

Uso recomendado

Diurno y nocturno.

Actividades

De nulo flujo vehicular como:
identificación de personal o brigadistas.



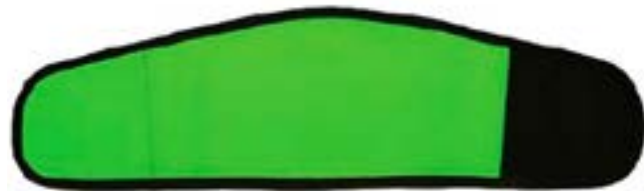
*Ilustración talla (XL)



■ Rojo



■ Blanco



■ Verde



■ Naranja

Talla	Peso unitario	Medidas
M	27.5 gr.	Largo: 37.5 cm Ancho: 11.5 cm
G	30.1 gr.	Largo: 42.5 cm Ancho: 12.5 cm
XG	30.6 gr.	Largo: 45 cm Ancho: 13 cm

Overol

Base

Fabricado en tela de gabardina, 100% algodón.

Reflejante

Microreflex Textil.

Características

- Cierre de uso rudo con doble vía.
- 2 bolsas en pantalón, 2 bolsas en pecho y 2 bolsas en la parte trasera del pantalón.
- Elástico en cintura.
- Cuello sport.
- Versión con Reflejante cumple con la Norma EN471 de reflectividad como Clase 3.

Uso recomendado

Diurno y nocturno.


Actividades

De alto flujo vehicular como: construcción en carreteras, señalización, inspección, emergencias, etc.



Talla	Peso unitario	Medidas	Reflejante (medidas lineales)
34	750 gr.	Hombro: 16 cm Espalda: 45 cm Largo: 159 cm Ancho: 60 cm	Frente: 220 cm Dorso: 248 cm
38	850 gr.	Hombro: 17 cm Espalda: 49 cm Largo: 162 cm Ancho: 62 cm	Frente: 222 cm Dorso: 250 cm
42	950 gr.	Hombro: 18 cm Espalda: 54 cm Largo: 164 cm Ancho: 64 cm	Frente: 225 cm Dorso: 253 cm
46	1,050 gr.	Hombro: 19 cm Espalda: 58 cm Largo: 168 cm Ancho: 66 cm	Frente: 257 cm Dorso: 255 cm



 Naranja

Aproximadamente + 5% en peso.

Bandera

Base

Fabricado en red 100% poliéster.

Reflejante

Microreflex Dúo Textil 50/20.

Características

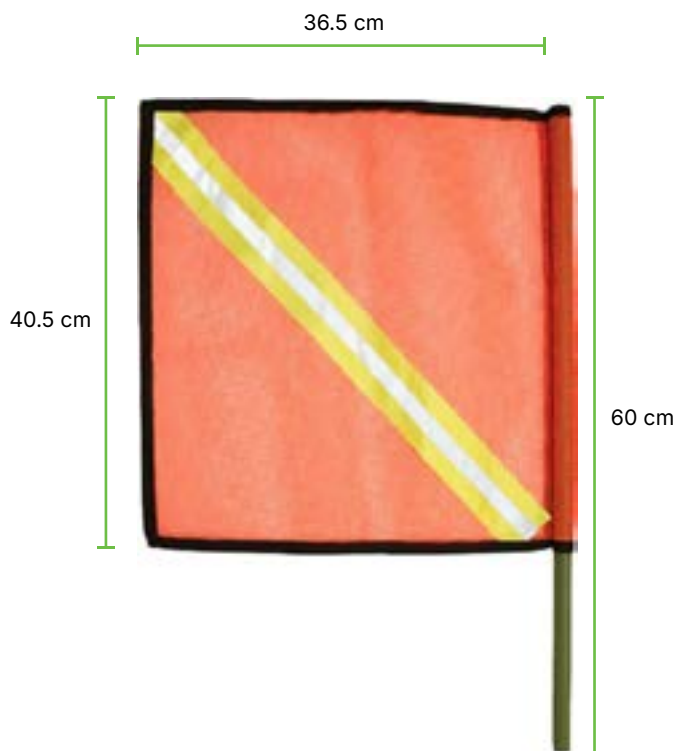
- Bastón de madera de 1.7 cm de ancho por 60 cm de largo.
- Reflejante por ambos lados.
- Color naranja (alta visibilidad).

Uso recomendado

Diurno y nocturno.

Actividades

De alto flujo vehicular como: auxiliar de desvío de tráfico vehicular, etc.



Talla	Peso unitario	Medidas	Reflejante (medidas lineales)
Unitalla	85 gr.	Largo: 36.5 cm Alto: 40.5 cm	Frente: 51.5 cm

Muñequera elástica

Base

Elástico de crochet.

Características

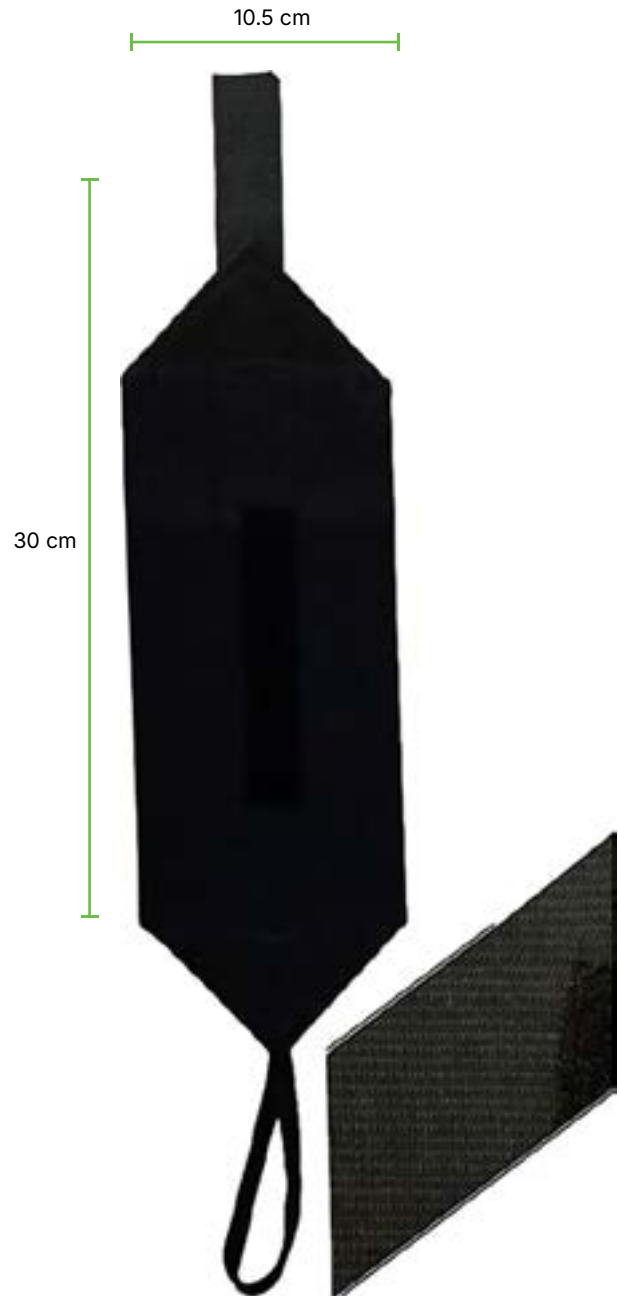
- Contactel de 10.5 cm x 2.5 cm para ajuste.
- Bies de 10 cm para ajuste de pulgar.

Uso recomendado

Diurno y nocturno.

Actividades

De alto flujo vehicular como: maniobrista, montacarguista almacenista, empacador, chofer, etc.





Talla	Peso unitario	Medidas
3'	0.020 gr.	Largo: 27 cm Alto: 7.5 cm
4'	0.025 gr.	Largo: 30 cm Alto: 10.5 cm

Cinta textil PVC Neo Smart

Tipo de prueba	Unidades	Pie	Trama	Método
Resistencia a la ruptura	Kg / c 5 m ³	5	3	ASTMD751-79GRAB
Elongación a la ruptura	%	60	100	ASTMD571-79
Reistencia al desgarre	Kg	3	6	MÉTODO 5136 TRAPEZOIDE
Adhesión al soporte	Kg / cm	1.0	1.0	ASTM D751-79
Resistencia a la flexión	N. Flex	10 000	10 000	BALLY TEST 100 FLEX/MIN
Abrasión Taber	Ciclos	300		TABER 5306H-18500GRS
Peso	gr / m ²	450 ± 10%		ASTMD751-79
Espesor	Gauges	14 - 18		ASTMD751-79
Compresión		450 ± 10%		
Compresión del soporte		14 - 18		

Colores

	Amarillo Saturno		Rosa Saturno
	Morado Bar		Turquesa
	Naranja Saturno		Verde Saturno
	Rojo		Glacial
	Marino		Rey Bass

Anchos de presentación

38 mm y 50 mm.
Se puede personalizar de acuerdo a la necesidad.

Reflejante Microflex

Composición de los materiales	34% poliéster, 48% microesfera de vidrio, 18% adhesivo
Ángulo de visión	-5 / 12°
Peso de la tela (poliéster)	50 gr / m ²
Peso de la microesfera	70 gr / m ²
Peso del adhesivo	25 gr / m ²
Peso del producto	145 gr / m ²
Carga de la rotura longitudinal	47.5 kgf / cm (kgf de 5 cm)
Carga de la rotura transversal	39.1 kgf / cm (kgf de 5 cm)
Elongación de la rotura longitudinal	16.1%
Elongación de la rotura transversal	24.7%
Flexibilidad longitudinal	0.77 kgf / cm
Flexibilidad transversal	0.71 kgf / cm
Resistencia al lavado	<25 ciclos

Nuestro reflejante está fabricado sobre un soporte de poliéster en el que se distribuyen micro esferas de alta reflectividad. Este producto facilita la visibilidad de los usuarios.

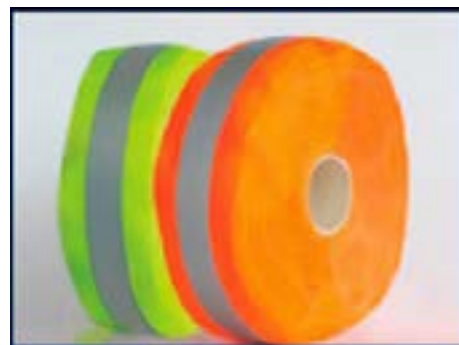
Anchos de presentación

Se puede personalizar de acuerdo a la necesidad.



Reflejante Microflex Dúo Textil

Es una cinta reflejante que combina la alta visibilidad del Neo Smart con la reflectividad de Microreflex, proporcionando una diversidad de colores y anchos para personalizar cualquier producto en la gama textil.



Anchos de presentación

38 mm y 50 mm.

Se puede personalizar de acuerdo a la necesidad.

Colores

	Amarillo Saturno		Rosa Saturno
	Morado Bar		Turquesa
	Naranja Saturno		Verde Saturno
	Rojo		

Cinta PVC NeoSmart más el reflejante Microflex

Aplicaciones



Tráfico



Chaleco de seguridad



Banderolas



Accesorios de seguridad



Ropa de seguridad industrial

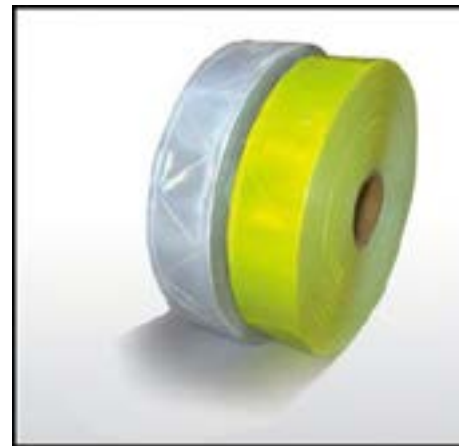


Ropa deportiva

Reflejante Prismareflex

Prismareflex es un producto reflejante basado en tecnología de micro prismas. Este material tiene 19 000 micro prismas por cm². La característica principal de este producto es contar con prismas distribuidas a lo largo y ancho de manera uniforme.

Tiene la peculiaridad de poder reflejar un impacto de luz hasta de 180 metros de distancia y con una luminosidad de cuando menos 70% mayor al haz de luz recibido.



Este reflejante es ideal para aplicarse en artículos que puedan tener contacto con el agua, ya que no pierde sus propiedades reflectivas.

Composición de los materiales	Estructura micro prismática de material 100% PVC
Presentación en hoja	0.44 × 0.44 m
Presentación en rollo	05 cm x 50 m
Efecto retro reflectivo	Resultado unitario = cd lux m ²
Entrada de luz angular	5° / 12°
Color material blanco	200 / 250 cd lux m ²

Colores

 Amarillo fluo

 Blanco

 Naranja

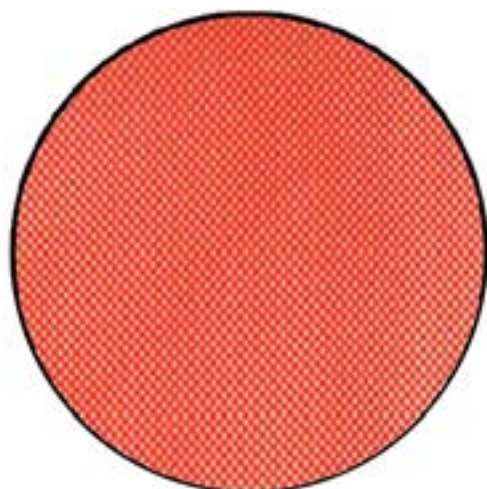
 Rojo

 Verde

Mallas



Malla RV 012	
Material	Poliéster 100%
Elongación longitudinal	5%
Elongación transversal	5%
Densidad	97 g/m ²
Abertura de orificio	2.0 mm
Orificios por cm ²	6



Malla RV 013	
Material	Poliéster 100%
Elongación longitudinal	5%
Elongación transversal	5%
Densidad	68 g/m ²
Abertura de orificio	1.5 mm
Orificios por cm ²	26

Tela de gabardina RV 014



Certificación

CANAINTEX
(Cámara Nacional de la Industria Textil)

Identificación

NMX - A - 084/1 - INTEX - 2005

Contenido de fibras

100% algodón

Masa por unidad de área en gramos

Método #5 basado en especímenes
pequeños

NMX - A - 072 - INNTEX - 2001
259.80 gr./m²

Resistencia a la tracción y elongación método de arranque (CRT)

	Newton	LBF
Código	ASTM D 5034 - 2001	
Urdimbre	665.15	388.8
Trama	149.16	87.19

Tela poliéster RV 015

Composición

Poliéster 100%

Peso por m²

130 gramos

Durabilidad

100 ciclos de lavado

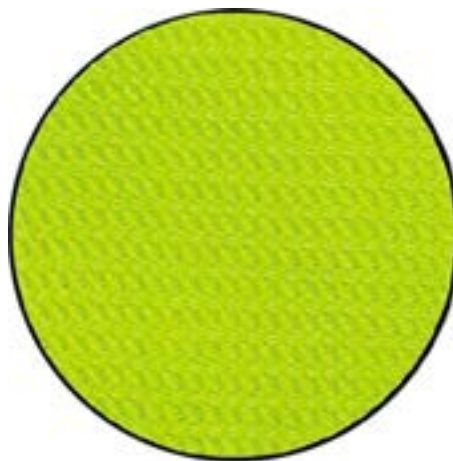
Grosor

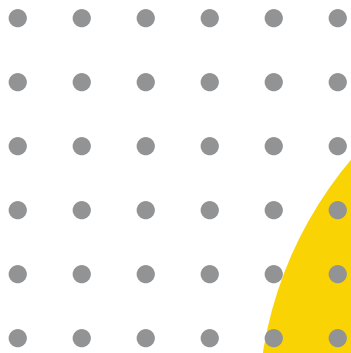
150 DTEX




Colores

 Amarelo neon

 Naranja neon





 rv5.mx
 8128615530
 contacto@rv5.mx